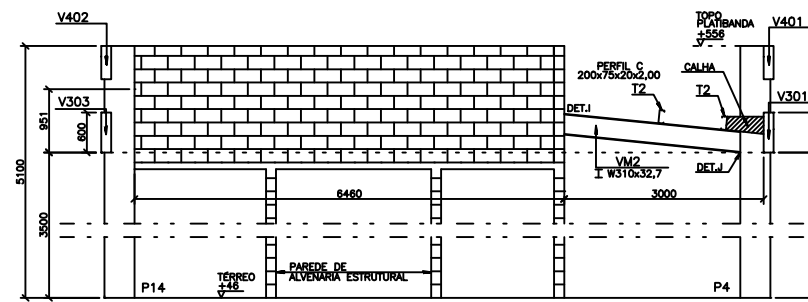
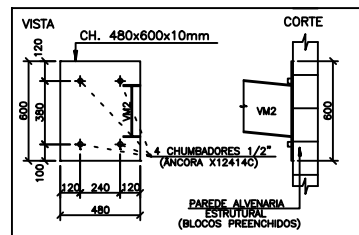


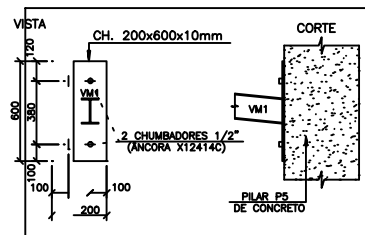
CORTE G-G - TELHADO 07
ESCALA 1:50



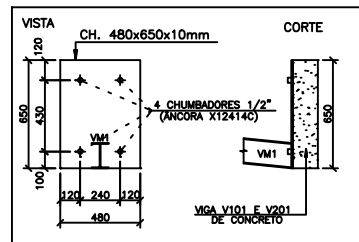
CORTE H-H - TELHADO 06
ESCALA 1:50



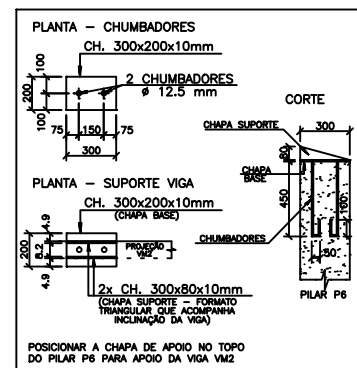
DETALHE A: CHAPA DE APOIO DA VIGA VM1 - TELHADOS 01 E 04
ESCALA 1:20 (16x)



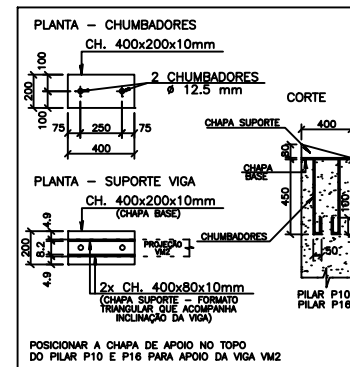
DETALHE B: CHAPA DE APOIO DA VIGA VM1 - TELHADOS 01 E 02 NO PILAR P5
ESCALA 1:20 (2x)



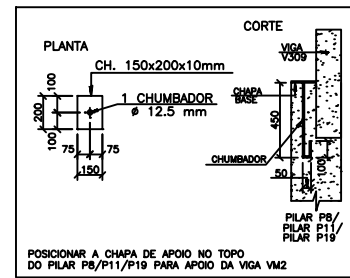
DETALHE C: CHAPA DE APOIO DA VIGA VM1 - TELHADOS 02 E 05
ESCALA 1:20 (16x)



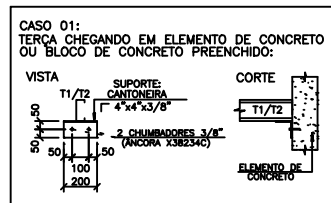
DETALHE F: CHAPA DE APOIO DA VIGA VM2 NO PILAR P6
ESCALA 1:20 (1x)



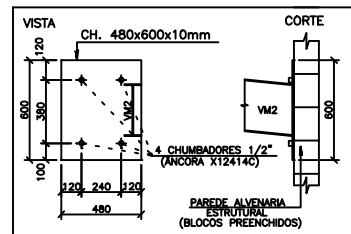
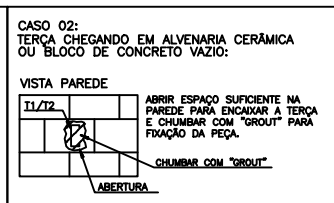
DETALHE G: CHAPA DE APOIO DA VIGA VM2 NOS PILARES P10 E P16
ESCALA 1:20 (2x)



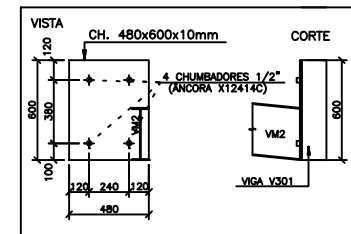
DETALHE H: CHAPA DE APOIO DA VIGA VM2 NOS PILARES P8, P11 E P19
ESCALA 1:20 (3x)



DETALHE D: CANTONEIRA DE APOIO TERÇA T1 - TELHADOS 01, 03, 04 E 06
ESCALA 1:20 (43x)



DETALHE I: CHAPA DE APOIO DA VIGA VM2 - TELHADO 06
ESCALA 1:20 (1x)



DETALHE J: CHAPA DE APOIO DA VIGA VM2 - TELHADOS 06
ESCALA 1:20 (1x)

LISTA DE MATERIAL - ESTRUTURA METALICA				
ITEM	ITEM	DESCRIÇÃO	COMP. TOTAL (MULTIPLICADO)	PESO (Kg)
VIGAS	VM1	I PERFL I - W150x13,0 kg/m	68,0 m	884
	VM2	I PERFL I - W310x32,7 kg/m	51,0 m	1668
TERÇAS	T1	C PERFL C 127x50x17x2,85mm	297,0 m	1485
	T2	C PERFL C 200x75x20x2,00mm	166,1 m	985
	SUPTORES	F CANTONEIRA 4"x4"x1/4"	27,0 m	285
AGULHA	BAR. RED. # 10mm (AÇO CA-50)		58,8 m	37
CV1 CONTRAVENTAMENTO	BAR. RED. # 16mm (AÇO CA-50)		28,0 m	41
DETALHE A (16x)	CHAPAS	CH. 480x600x10mm	4,8 m ²	343
	CHUMBADORES	4 CHUMBADORES PBA ÂNCORA REF. X12414C	64 un.	---
DETALHE B (2x)	CHAPAS	CH. 200x600x10mm	0,3 m ²	23
	CHUMBADORES	2 CHUMBADORES PBA ÂNCORA REF. X12414C	4 un.	---
DETALHE C (16x)	CHAPAS	CH. 480x650x10mm	5,0 m ²	373
	CHUMBADORES	4 CHUMBADORES PBA ÂNCORA REF. X12414C	64 un.	---
DETALHE D (43x)	CANTONEIRA	F CANTONEIRA 4"x4"x3/8"	8,6 m	127
	CHUMBADORES	2 CHUMBADORES PBA ÂNCORA REF. X38234C	86 un.	---
DETALHE E (2x)	CHAPAS	CH. 880x650x10mm	1,2 m ²	90
	CHUMBADORES	6 CHUMBADORES PBA ÂNCORA REF. X12414C	12 un.	---
DETALHE F (1x)	CHAPAS	CH. 300x200x10mm (BASE)	0,1 m ²	8
	CHAPAS	CH. 300x80x10mm (TRIANG. SUPORTE)	0,1 m ²	8
	CHUMBADORES	BAR. RED. # 12,5 (AÇO CA-50)	1,2 m	2
DETALHE G (2x)	CHAPAS	CH. 400x200x10mm (BASE)	0,2 m ²	15
	CHAPAS	CH. 400x80x10mm (TRIANG. SUPORTE)	0,1 m ²	8
	CHUMBADORES	BAR. RED. # 12,5 (AÇO CA-50)	2,4 m	3
DETALHE H (3x)	CHAPAS	CH. 150x200x10mm	0,1 m ²	8
	CHUMBADORES	BAR. RED. # 12,5 (AÇO CA-50)	1,8 m	2
DETALHE I (1x)	CHAPAS	CH. 480x600x10mm	0,3 m ²	22
	CHUMBADORES	4 CHUMBADORES PBA ÂNCORA REF. X12414C	4 un.	---
DETALHE J (1x)	CHAPAS	CH. 480x600x10mm	0,3 m ²	22
	CHUMBADORES	4 CHUMBADORES PBA ÂNCORA REF. X12414C	4 un.	---
TOTAL				6419

- NOTAS :
- 01 - COTAS E DIMENSÕES EM MILÍMETROS, EXCETO ONDE INDICADO;
 - 02 - TODAS AS MEDIDAS DEVERÃO SER CONFIRMADAS NO LOCAL.
 - 03 - AS COTAS PREVALECEM SOBRE O DESENHO
 - 04 - AÇOS:
 - CA-50: F_{yk} = 500 MPa
 - CA-60: F_{yk} = 600 MPa
 - PERFIS "I", "U" E "C": ASTM A36 - f_y = 250 MPa;
 - PERFIS CHAPA DOBRADA E CHAPA DE APOIO: ASTM A36 - f_y = 250 MPa;
 - 05 - VIDA ÚTIL PREVISTA (VUP): MÍNIMO DE 50 ANOS COM INSPEÇÕES PERIÓDICAS A CADA 5 ANOS E MANUTENÇÕES NO MÁXIMO A CADA 15 ANOS. (NBR 5674-1999)
 - 06 - NBR8800/2008 - ANEXO C (LIMITES PARA DESLOCAMENTOS)
O PROJETO ESTRUTURAL SEGUIR ESTRICTAMENTE OS LIMITES ESTABELECIDOS EM NORMA PARA ACETICAÇÃO QUANTO AO ESTADO LIMITE EM SERVIÇO.
 - 07 - A EXECUÇÃO DA ESTRUTURA É DE RESPONSABILIDADE DA CONSTRUTORA E DEVERÁ CONTAR COM A CONSULTORIA DE UM TECNOLÓGICO DE MATERIAS.
 - 08 - PROJETO DE ESCORAMENTOS E CIMBRAMENTOS É DE RESPONSABILIDADE DA CONSTRUTORA OU DO RESPONSÁVEL TÉCNICO DA OBRA.
 - 09 - OS QUANTITATIVOS DE AÇO, FORMAS E CONCRETO, DEVERÃO SER CONFIRMADOS PELO RESPONSÁVEL TÉCNICO DA OBRA.
 - 10 - SOLDAS DEVEM SER REALIZADAS CONFORME A AWS, COM UTILIZAÇÃO DE ELETRÓDO E 70IX;
 - 11 - TODA ESTRUTURA METÁLICA DEVE SER LIMPADA E PROTEGIDA CONTRA CORROÇÃO;
 - 12 - A EXECUÇÃO DA ESTRUTURA METÁLICA DEVERÁ SER ACOMPANHADA PELO RESPONSÁVEL TÉCNICO DA OBRA;
 - 13 - A LISTA DE MATERIAL É PRELIMINAR, DEVENDO SER CONFIRMADA PELO FABRICANTE;

Emissão Inicial		JUN/21		Legenda:		Secretaria de Mobilidade e Infraestrutura - SEMOB		GOVERNO DO ESTADO DO ESPÍRITO SANTO Secretaria de Mobilidade e Infraestrutura	
Projeto		Execução		Verificação		Aprovação		REFORMA E AMPLIAÇÃO DO TERMINAL DE PASSAGEIROS DO AEROPORTO DE LINHARES	
Projeto		Execução		Verificação		Aprovação		CONTRATO	
Projeto		Execução		Verificação		Aprovação		PROJETO BÁSICO DE ESTRUTURA FORMAS DA COBERTURA PLANTA BAIXA E DETALHES	
Projeto		Execução		Verificação		Aprovação		SEMOP-APSC-PB-TPSLINHARES-3-EST-PRANCHA-F10-R01	
Projeto		Execução		Verificação		Aprovação		1:75 JUN/21 01 10/10	