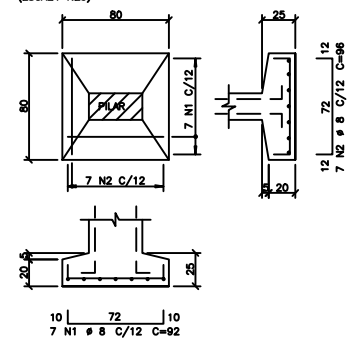
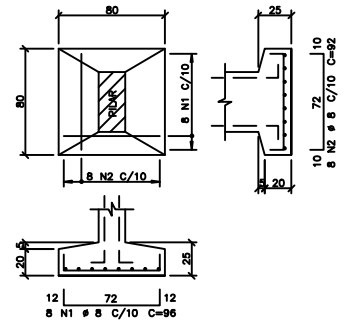


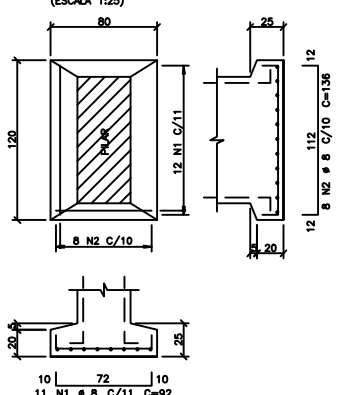
S1=S2=S3=S6=S7=S8=S9=  
S10=S11=S13=S16=S17=  
S18=S19=S20  
(ESCALA 1:25)



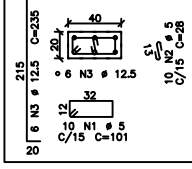
S4=S5=S14=S15  
(ESCALA 1:25)



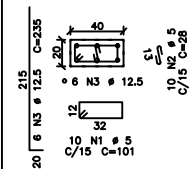
S12  
(ESCALA 1:25)



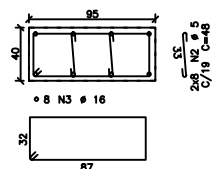
ESPERAS P1=P2=P20



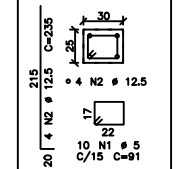
ESPERAS P10=P16



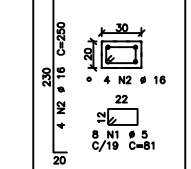
ESPERAS P12



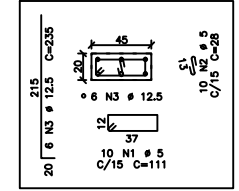
ESPERAS P17=P18



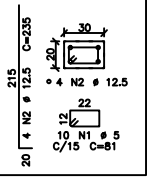
ESPERAS P3=P9=P13



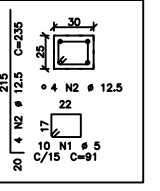
ESPERAS P4=P5=P14=P15



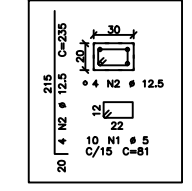
ESPERAS P6



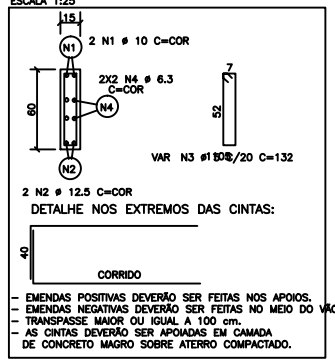
ESPERAS P7



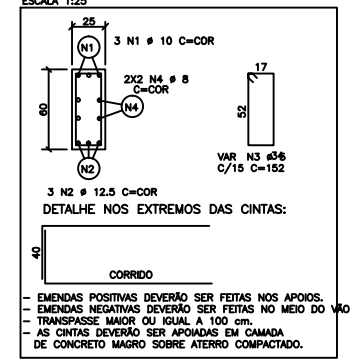
ESPERAS P8=P11=P19



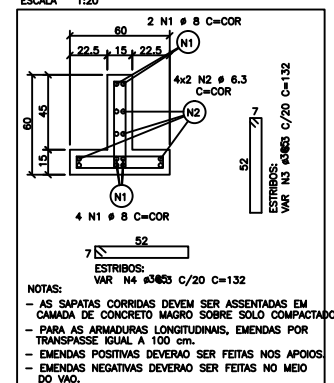
DETALHE TIPO:  
C1 - 15X60  
ESCALA 1:25



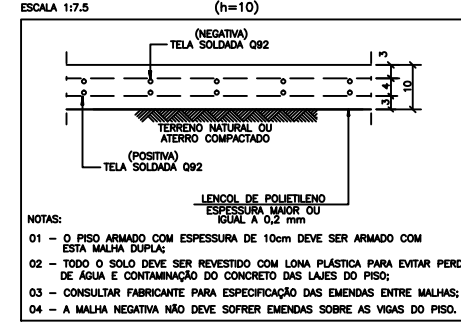
DETALHE TIPO:  
C2 - 25X60  
ESCALA 1:25



DETALHE TIPO:  
SC1 - 15X60X60  
ESCALA 1:20



DETALHE TIPO:  
PISO ARMADO - TERREO  
ESCALA 1:7,5



TIPO	AREA (m2)	PESO (kg/m2)
TELA SOLDADA Q82 (MALHA DUPLA)	488.0	2.96
<b>Peso Total</b>		<b>1386 kg</b>

AÇO	POS	BIT	QUANT	COMPRIMENTO	TOTAL
				UNIT	cm
S1=S2=S3=S6=S7=S8=S9...	(X15)				
50A	1	8	105	92	9660
50A	2	8	105	96	10080
S4=S5=S14=S15	(X4)				
50A	1	8	32	96	3072
50A	2	8	32	92	2944
S12					
50A	1	8	12	92	1104
50A	2	8	8	151	1208
ESPERAS P1=P2=P20	(X3)				
60B	1	5	30	101	3030
60B	2	5	30	28	840
50A	3	12.5	18	235	4230
ESPERAS P3=P9=P13	(X3)				
60B	1	5	24	81	1944
60B	2	5	40	28	1120
50A	3	12.5	24	235	5640
ESPERAS P6					
60B	1	5	10	81	810
50A	2	12.5	4	235	940
ESPERAS P7					
60B	1	5	10	91	910
50A	2	12.5	4	235	940
ESPERAS P8=P11=P19	(X3)				
60B	1	5	30	61	2430
50A	2	12.5	12	235	2820
ESPERAS P10=P16	(X2)				
60B	1	5	20	101	2020
60B	2	5	20	28	560
50A	3	12.5	12	235	2820
ESPERAS P12					
60B	1	5	8	251	2008
60B	2	5	16	48	768
50A	3	16	8	250	2000
ESPERAS P17=P18	(X2)				
60B	1	5	20	91	1820
50A	2	12.5	8	235	1880
ESPERAS P3=P9=P13					
50A	1	10	2	-CORR-	48200
50A	2	12.5	2	-CORR-	48200
60B	3	5	1607	132	212124
50A	4	6.3	4	-CORR-	96400
C1					
50A	1	10	3	-CORR-	1500
50A	2	12.5	3	-CORR-	1500
60B	3	5	34	152	5168
50A	4	6.3	4	-CORR-	2000
C2					
50A	1	10	3	-CORR-	1500
50A	2	12.5	3	-CORR-	1500
60B	3	5	34	152	5168
50A	4	6.3	4	-CORR-	2000
SC1					
50A	1	8	6	-CORR-	31800
50A	2	6.3	8	-CORR-	42400
50A	3	6.3	265	132	34980
50A	4	6.3	285	132	34980

RESUMO DE AÇO			
AÇO	BIT	COMPR	PESO
		m	kgf
60B	5	2400	370
50A	6.3	2088	511
50A	8	619	244
50A	10	497	307
50A	12.5	690	664
50A	16	50	79
<b>Peso Total</b>	<b>60B</b>		<b>370 kgf</b>
<b>Peso Total</b>	<b>50A</b>		<b>1806 kgf</b>

- NOTAS:
- 01 - COTAS E DIMENSÕES EM CENTÍMETROS.
  - 02 - TODAS AS MEDIDAS DEVERÃO SER CONFIRMADAS NO LOCAL.
  - 03 - AS COTAS PREVALECEM SOBRE O DESENHO
  - 04 - AÇOS:  
CA-50: Fyk = 500 MPa  
CA-60: Fyk = 600 MPa
  - 05 - DIRETRIZES MÍNIMAS PARA A DURABILIDADE DAS ESTRUTURAS DE CONCRETO: AGRESSIVIDADE AMBIENTAL DA EDIFICAÇÃO: CLASSE II (FORTE/MARINHA)  
\* NÃO É PERMITIDO O USO DE ADITIVOS CONTENDO CLORETO EM SUA COMPOSIÇÃO
  - 06 - COBRIMENTO DAS ARMADURAS PASSIVAS:  
PISO ARMADO = 3,0 cm  
TODOS OS OUTROS ELEMENTOS DE FUNDAÇÃO = 4,0 cm  
(CONTROLE RIGOROSO DE EXECUÇÃO SEQUENDO NBR6118/14)
  - 07 - CARACTERÍSTICAS DO CONCRETO:  
RESISTÊNCIA CARACTERÍSTICA (Fck) = 30 MPa  
CONSUMO MÍNIMO DE CIMENTO = 330 Kg/m3  
RELAÇÃO ÁGUA-CIMENTO MÁXIMA (a/c) = 0,55  
MÓDULO DE ELASTICIDADE TANGENTE INICIAL DO CONCRETO: 30672 MPa  
DIÂMETRO MÁXIMO DO AGREGADO GRÁDADO <= 10 mm
  - 08 - VIDA ÚTIL PREVISTA (VUP): MÍNIMO DE 50 ANOS COM INSPEÇÕES PERIÓDICAS A CADA 5 ANOS E MANUTENÇÕES NO MÁXIMO A CADA 15 ANOS. (NBR 5674-1999)
  - 09 - NBR6118/2014 - TAB. 13.3 (LIMITE PARA DESLOCAMENTOS)  
O PROJETO ESTRUTURAL SEGUIE ESTRITAMENTE OS LIMITES ESTABELECIDOS EM NORMA PARA ACETEAÇÃO QUANTO AO ESTADO LIMITE EM SERVIÇO.
  - 10 - PRECAUÇÕES ESPECIAIS DEVERÃO SER TOMADAS QUANTO A CURA DO CONCRETO, MANTENDO A SUPERFÍCIE DO MESMO ÚMIDA E PROTEGIDA.
  - 11 - A EXECUÇÃO DA ESTRUTURA É DE RESPONSABILIDADE DA CONSTRUTORA E DEVERÁ CONTAR COM A CONSULTORIA DE UM TECNOLÓGISTA DE MATERIAS. O ENGENHEIRO RESPONSÁVEL DEVERÁ OBEDECER AS RECOMENDAÇÕES DA NBR-14931 - EXECUÇÃO DE ESTRUTURAS DE CONCRETO - PROCEDIMENTOS.
  - 12 - PROJETO DE ESCORAMENTOS E OMBRAMENTOS É DE RESPONSABILIDADE DA CONSTRUTORA OU DO RESPONSÁVEL TÉCNICO DA OBRA.
  - 13 - OS QUANTITATIVOS DE AÇO, FORMAS E CONCRETO, DEVERÃO SER CONFIRMADOS PELO RESPONSÁVEL TÉCNICO DA OBRA.

Legenda:		Contratante:		SECRETARIA DE MOBILIDADE E INFRAESTRUTURA - SEMOBI	
		Contratado:		ALBERTO FREDERICO SALUME COSTA	
		Responsável Técnico - Contrato:		CREA: ES-024483/D VISTO ES: / ART: 08202008002	
		Empreendimento:		REFORMA E AMPLIAÇÃO DO TERMINAL DE PASSAGEIROS DO AEROPORTO DE LINHARES	
		Projeto:		PROJETO BÁSICO DE ESTRUTURA PAVIMENTO TERREO	
		Escala:		SEMOMI-AFSC-PB-TPSLINHARES-3-EST-PRANCHA-F03-R01	
		Indicada:		JUN/21	
		Revisão:		01	
		Data:		03/10	